

Samen Vooruit 2024 – 2030

Met energie en passie samen bouwen aan onze buitengewone organisatie



Samen Vooruit 2024-2030, dat is de titel van ons plan. Hierin beschrijven we op hoofdlijnen onze strategische keuzes voor de komende jaren.

Samen Vooruit doen we niet alleen. Samen met medewerkers, cliënten, verwanten en vrijwilligers bouwen we met passie en energie aan onze buitengewone organisatie.



Waarom een nieuwe strategie?

We staan voor een aantal grote uitdagingen de komende jaren. Die bevinden zich met name op het gebied van:

- Een krimpende arbeidsmarkt, waardoor er minder zorgmedewerkers beschikbaar zijn;
- Een grote huisvestingsopgave met de renovatie van de terreinlocatie Harteheem in Heemskerk en het crisis- en observatie gebouw in Heemstede;
- Samenwerking met andere zorgpartijen om de zorg in de regio toegankelijk te houden.

Tegelijkertijd zien we kansen op onze unieke terreinlocaties Harteheem en de Hartekamp om de zorgvraag voor minder complexe zorg (ZZP4 t/m 6) te ontwikkelen met een zorgaanbod dat past bij onze kennis en expertise.



Dit is waar we het voor doen!

Scan de QR code of klik op de afbeelding en zie waar we het voor doen.



Nieuwe koers

De nieuwe strategie brengt veranderingen met zich mee. De kern van deze veranderingen is dat we in de toekomst met minder medewerkers het werk anders en eenvoudiger moeten organiseren. Tegelijkertijd willen we cliënten blijven ondersteunen in hun zelfredzaamheid. Dit vraagt om een nieuwe organisatiestructuur, waarin medewerkers centraal staan. En om meer focus binnen ons zorgaanbod.





Propositie van de Hartekamp Groep in 2030: we doen waar we goed in zijn!

Ons zorgaanbod bestaat uit vier pijlers:

- 1. Wonen voor (jong)volwassenen:** Van groepswonen in de wijk tot beschut of beschermd wonen op het terrein voor verschillende doelgroepen vanaf 16 jaar;
- 2. Werk- en dagbesteding voor volwassenen:** Ontwikkeling naar talent en vermogen met passende dagbesteding of begeleid werken in een werk- en leerbedrijf;
- 3. Gespecialiseerde kinderdagcentra:** Begeleiding en behandeling van kinderen op de kinderdagcentra en arrangementen die hieraan ondersteunend zijn, zoals kortdurend zorgverblijf, ambulante zorg en naschoolse, zaterdag- en vakantie opvang;
- 4. Behandeling & expertise:** We bieden voornamelijk (medische) basiszorg die de woonzorg en de zorg op de kinderdagcentra ondersteunt. Daarnaast streven we ernaar om eerstelijnszorg in samenwerking met andere zorgpartijen in de regio te leveren.

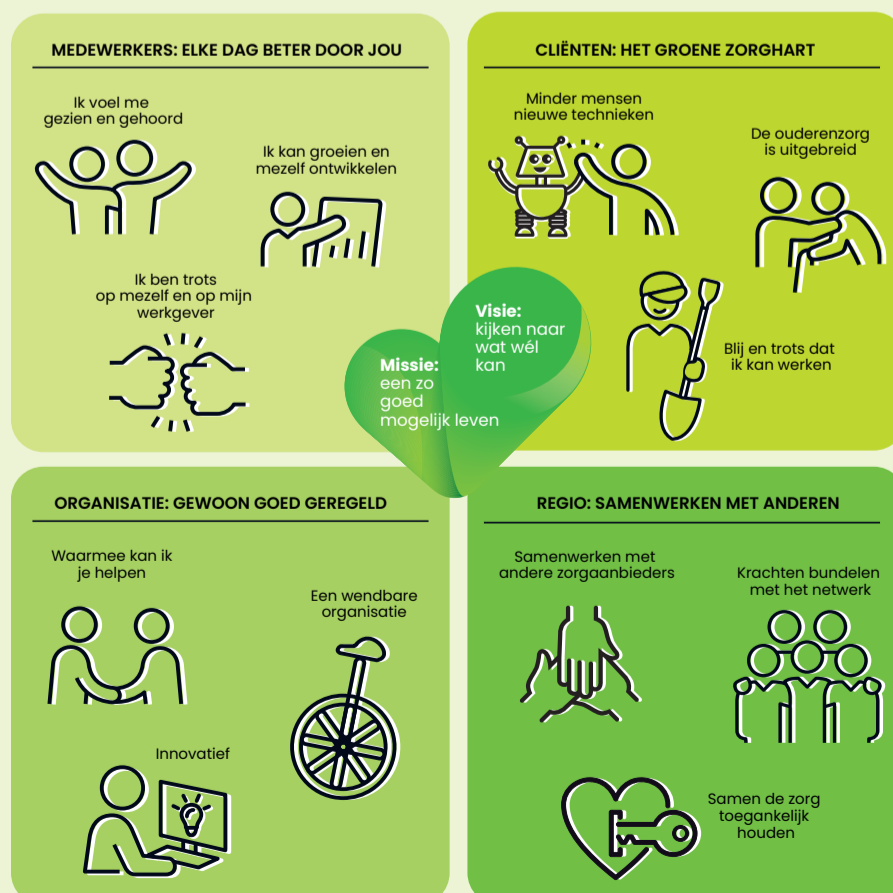


Strategische doelen

We hebben de impact van de strategie Samen Vooruit in 2030 vertaald naar onze vier belangrijkste belanghebbenden en onderverdeeld in vier hoofdthema's, waaraan we de komende jaren gaan werken.

- 1. Medewerkers: Elke dag beter door jou**
Doel: Trotse & tevreden medewerkers in 2030
- 2. Cliënten: Het groene zorghart**
Doel: Ondersteunen van cliënten in zelfredzaamheid in 2030
- 3. Organisatie: Gewoon goed geregeld**
Doel: Een wendbare en eenvoudige organisatie in 2030
- 4. Regio: Samen werken met anderen**
Doel: toegankelijk houden van de zorg in de regio in 2030

DE HARTEKAMP GROEP IN 2030



Wat betekent dit voor medewerkers in 2030?

We hebben persoonlijke aandacht voor iedereen. Met de nieuwe organisatiestructuur is er een klein directieteam en een brede laag van teammanagers om die nabijheid en persoonlijke aandacht te realiseren. [Klik hier voor het organogram.](#)

We zien de werkplek als leerplek, we hebben een eigen loopbaanloket en zijn er veel mogelijkheden voor loopbaanontwikkeling en groei. Daarnaast bieden we verschillende en flexibele werkopties voor medewerkers.



Wat gaan cliënten hiervan merken in 2030?

Vanuit onze visie kijken naar wat wél kan, doen we er alles aan om ervoor te zorgen dat cliënten een goede dag hebben. Hierbij richten we ons op:

- Complexe zorgvragen (ZZP7 en meer), zowel gedragsmatig als zorgintensief;
- Minder complexe zorgvragen (ZZP4 t/m 6) met een zorgaanbod dat past bij onze kennis en expertise.

Aangezien cliënten steeds ouder worden, is onze ouderenzorg uitgebreid. Bijvoorbeeld met psychische ondersteuning op de woning. Het is mogelijk dat cliënten die bij ons wonen en werken met voorrang doorstromen naar een plek die beter past bij hun levensfase.

Daarnaast kunnen jongvolwassenen vanaf 16 jaar bij ons wonen voor een soepele overgang naar volwassen wonen.



Hoe beïnvloedt dit de organisatie in 2030?

We hebben de dingen 'gewoon goed geregeld'. We sturen met korte lijnen, werken flexibel en communiceren helder. Dit voorkomt werkstress en draagt bij aan het werkplezier.

De ondersteuning aan zorgteams van een woning of dagbestedingslocatie is waar mogelijk centraal geregeld, waaronder facilitaire zaken zoals bestellingen, onderhoud, contractmanagement, post en verhuizingen. De werkprocessen zijn eenvoudig en gestandaardiseerd, zodat er meer tijd is voor cliënten. Want dat is waar we het voor doen!



Wat is de impact in de regio in 2030?

Voor de zorg die wij niet (meer) kunnen leveren, werken we samen in de regio. We dragen actief bij aan regionale oplossingen voor complexe zorg- en woonvragen. Door intensief samen te werken met andere zorgpartijen leren we van elkaar en creëren we synergie om de zorg toegankelijk te houden in de regio.

Daarnaast geloven we in partnerschap door naar elkaar te luisteren en verbintenissen aan te gaan. Cliënten, familie, zorgmedewerkers, vrijwilligers, bedrijven en de buurt zien we niet los van elkaar. We hebben elkaar nodig en kunnen elkaar versterken.



Aan de slag

De veranderingen gaan niet van vandaag op morgen, dat gaat geleidelijk. Het plan Samen Vooruit is geen eindpunt, maar een startpunt van de strategische keuzes op hoofdlijnen. Een aantal onderwerpen moet nog verder worden uitgewerkt en met andere zijn we al begonnen.

